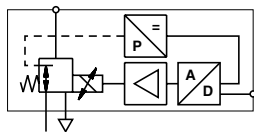


VP51

Valvola proporzionale di pressione, programmabile

G $\frac{1}{4}$, $\frac{1}{4}$ NPT



Valvola proporzionale di controllo, digitale ad azionamento pneumatico

Completamente programmabile, con diagnostica integrata

Opzioni menu multilingue

Password di protezione per le funzioni di primo livello

LED di segnalazione integrati

Impostazioni per applicazioni specifiche

Pressione in uscita visualizzata su display; non necessita del manometro

Eccezionali tempi di risposta

Caratteristiche Tecniche

Fluido:

Aria compressa, filtrata a 50 μ m, non-lubrificata

Pressione d'uscita:

Regolabile dall'utilizzatore sino a 10 bar

Pressione alimentazione:

14 bar max

Consumo d'aria:

<5 l/min

Range di temperatura:

Da -20°C a +50°C

Consultare il nostro Servizio tecnico per applicazioni inferiori a +2°C

Tempo di risposta:

< 1bar overshoot

10-90% <=80ms

90-10% <=100ms

100cc carico

Errore totale:

Errore massimo $\pm 1\%$ dello span (l'errore comprende gli effetti combinati di non linearità, isteresi, zona morta e ripetibilità)

Temperatura ambiente:

Tipicamente inferiore a 0,03% dello span/°C per span e zero all'interno del campo

Grado di protezione:

IP 65 in condizioni normali

Vita utile:

> 30 milioni di cicli

Peso:

0,8 kg appros

Materiali

Corpo: alluminio

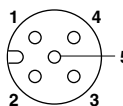
Coperchi e testata: lega di zinco

Modelli alternativi

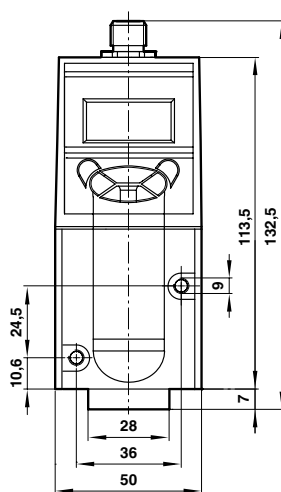
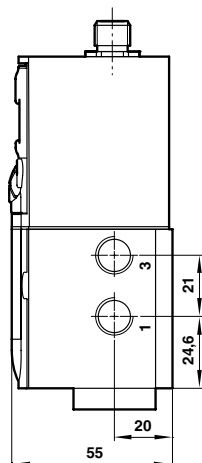
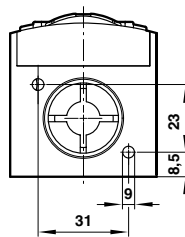
Versione DeviceNet

Segnale di controllo	Pressione d'uscita (bar)	Modello
0 ... 10 V	0 ... 10	VP5110BJ111H00
4 ... 20 mA	0 ... 10	VP5110BJ411H00

Configurazione Pin



- 1 +24V d.c. alimentazione
- 2 Uscita 0-10 V
- 3 segnale di controllo(+ve)
- 4 -comune (alimentazione c.c., controllo e feedback)
- 5 Telai (terra)



Caratteristiche elettriche

Compatibilità elettromagnetica	Marche CE conformemente alle normative EC EN 50081-2 (1994) e EN 50082-2 (1995)
Segnale di input elettrico	4 ... 20 mA or 0 ... 10 V settato dalla produzione
Alimentazione	24 V c.c. $\pm 25\%$ (Assorbimento < 1 W)
Segnale di feed back pressione in uscita	0 ... 10 V campo pieno. Configurabile dall'utilizzatore
Connessioni	M12 5 pin e.g. Brad Harrison 805S00P20MXXX

Opzioni utili all'utilizzatore

Protezione con password	
Display set-up	Unità di misura
Offline set-up	Max./min. setpoints
	Regolazione velocità (0 a 7)
	Dither amp (0 a 7)
	Guadagno proporzionale (0 a 7)
	Guadagno integrale (0 a 7)
Online set-up	Max./min. setpoints
Monitor set-up	Analogico /commutazione
	Configurazione LED
Controllo locale	Controllo manuale pressione
Database dispositivo	Solo lettura: unità specifica
	Numero Tag
	Cambio password
Fabbrica default	Ripristina default fabbrica

Per le caratteristiche di portata vedi pagina 373