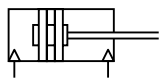
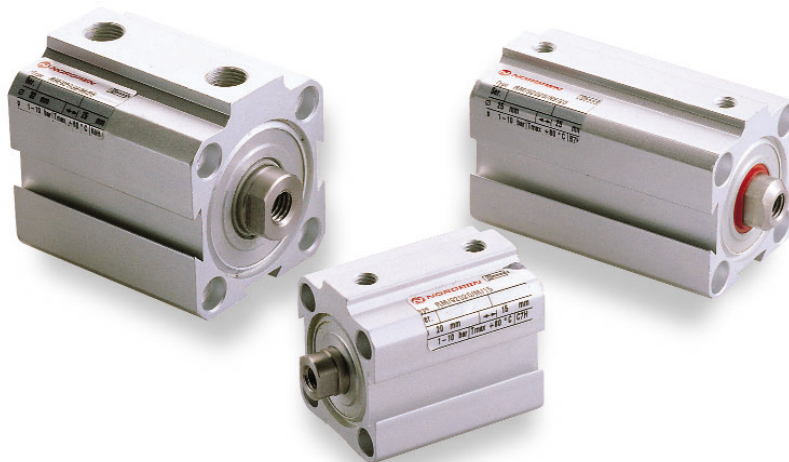


Cilindri a corsa breve

RM/92000/M

A doppio effetto

Ø 12 a 100 mm



I cilindri di questa serie consentono una riduzione degli ingombri pari a circa un terzo rispetto a quelli tradizionali a norme ISO/VDMA.

Guarnizioni a basso attrito con lunghe durate.

Materiali costruttivi completamente resistenti alla corrosione.

Funzionante senza aria lubrificata.

Varianti con stelo non rotante e con unità di guida.

Pistone magnetico standard per la massima versatilità del sistema di controllo.

Caratteristiche tecniche

Fluido:

Aria compressa, filtrata, lubrificata o non lubrificata

Funzionamento:

A doppio effetto, pistone magnetico paracolpi elastici

Pressione d'esercizio:

Da 1 a 10 bar

Temperatura

d'esercizio:

Da -5°C a +80°C

Contattare il nostro Servizio Tecnico per applicazioni a temperature inferiori a +2°C

Corse:

Standard, vedi tabella

Corse non standard fino a 200 mm max. da Ø 16 a 25 mm
250 mm max. Ø 32 e 40 mm
300 mm max. da Ø 50 a 100 mm

Materiali

Camicia e testate: lega d'alluminio anodizzata

Stelo: acciaio inox

(da Ø 12 a 40 mm Austenitico, da Ø 50 a 100 mm Martensitico)

Guarnizioni: poliuretano e/o nitrile

Modelli standard

Ø	Stelo Ø	Dimensione della connessione	Magnetico Standard	Guidato	Kit ricambi	Magnetico Non-rotante	Kit ricambi
12	6	M5	RM/92012/M/*	—	—	—	—
16	8	M5	RM/92016/M/*	RM/92016/N4/*	—	RM/92016/N2/*	—
20	10	M5	RM/92020/M/*	RM/92020/N4/*	—	RM/92020/N2/*	—
25	12	M5	RM/92025/M/*	RM/92025/N4/*	—	RM/92025/N2/*	—
32	16	G1/8	RM/92032/M/*	RM/92032/N4/*	—	RM/92032/N2/*	—
40	16	G1/8	RM/92040/M/*	RM/92040/N4/*	—	RM/92040/N2/*	—
50	20	G1/8	RM/92050/M/*	RM/92050/N4/*	QM/92050/00	RM/92050/N2/*	QM/92050/N2/00
63	20	G1/4	RM/92063/M/*	RM/92063/N4/*	QM/92063/00	RM/92063/N2/*	QM/92063/N2/00
80	25	G1/4	RM/92080/M/*	RM/92080/N4/*	QM/92080/00	RM/92080/N2/*	QM/92080/N2/00
100	25	G1/4	RM/92100/M/*	RM/92100/N4/*	QM/92100/00	RM/92100/N2/*	QM/92100/N2/00

*Inserire lunghezza corsa in mm.

Ordinare i sensori magnetici separatamente, vedere pagina 199.

Per il dimensionamento dei cilindri e il controllo della velocità vedere pagina 6

Corse standard

Ø	5	10	15	20	25	30	40	50	60	80	100
12	○	○	○	○	○	○					
16	○	○	●	○	●	○					
20	○	○	●	○	●	○	○	○			
25	○	●	●	●	●	○	○	●			
32	○	●	●	●	●	●	○	●	●	○	
40	●	●	●	○	●	○	○	●	○	○	
50	○	○	○	○	●	●	○	●	○	●	○
63	○	○	○	○	○	○	○	○	○	○	○
80			○	○	○	○	○	○	○	○	○
100			○	○	○	○	○	○	○	○	○

● Evidenzia le corse standard gestite a magazzino.

Opzioni

★RM/92★/★/★/★

Varianti speciali #	Inserire	Corse (mm)
Guarnizioni alta temp. 150°C max	T	Ø da 16 a 25 mm max. 200
# Alesaggi da Ø 32 a 100 mm		Ø 32 e 40 mm max. 250
		Ø da 50 a 100 mm max. 300

Alesaggi (mm)	Inserire	Varianti (pistone magnetico)	Inserire
12	012	Doppio stelo	JM
16	016	Antitrotazione	N2
20	020	Unità di guida	N4
25	025	Doppio stelo	JM
32	032	Stelo prolungato	MU
40	040	RM/92***MU***/**	
50	050		
63	063		
80	080		
100	100		

Prolungamento (mm)

Nota: Non considerare le posizioni corrispondenti alle opzioni inutilizzate.

Per eventuali combinazioni di varianti contattare il nostro Servizio Tecnico

Cilindri a corsa breve

RM/92000/M

A doppio effetto

Ø 12 a 100 mm

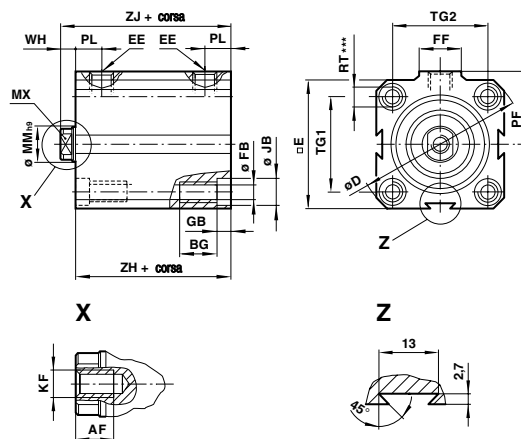
Fissaggi

Ø	B & G	C	F	Dado	Prigioniero*	Adattatore *	Kit di assemblaggio
12	QM/90012/22	QM/90012/21	QM/57008/25	M/P1500/111	M/P1710/18	—	QM/92012/55
16	QM/90016/22	QM/90016/21	QM/8010/25	M/P1501/80	M/P1710/19	—	QM/92016/55
20	QM/90020/22	QM/90020/21	QM/92020/25	M/P1501/109	M/P1710/20	—	QM/92020/55
25	QM/90025/22	QM/90025/21	QM/57016/25	M/P1501/79	M/P1710/21	—	QM/92025/55
32	QM/90032/22	QM/90032/21	QM/57020/25	M/P1501/60	M/P1710/22	—	QM/92032/55
40	QM/90040/22	QM/90040/21	QM/57020/25	M/P1501/60	M/P1710/22	—	QM/92040/55
50	QM/90050/22	QM/90050/21	QM/57025/25	—	—	M/P71470/1	QM/92050/55
63	QM/90063/22	QM/90063/21	QM/57040/25	—	—	M/P71470/2	QM/92063/55
80	QM/90080/22	QM/90080/21	QM/57063/25	—	—	M/P71470/3	QM/92080/55
100	QM/90100/22	QM/90100/21	QM/57063/25	—	—	M/P71470/3	QM/92100/55

* Per il collegamento del fissaggio F alla filettatura femmina dello stelo. Si rimanda alla pagina 45 per dettagli sui fissaggi.

Cilindri standard

RM/92000/M



*** Solo i 4 fori anteriori sono maschiati su lunghezze di corsa inferiori a:
 Ø 25 e 32 mm: 5 mm, Ø 40 e 63 mm: 15 mm (.../N2: 5 mm),
 Ø 50 e 80 mm: 10 mm, Ø 100 mm: 25 mm (.../N2: 15 mm).
 Nota: Ø da 12 a 20 mm presentano solo due code di rondine laterali.

Ø	AF	BG	Ø D	E	EE	Ø FB	FF	GB	Ø JB	KF	Ø MM 10	MX (AF)
12	6	9	32,5	25	M 5	3,3	10	3,5	6	M 3	6	5
16	7	9	36,5	28	M 5	3,3	10	3,5	6	M 4	8	6
20	8	9	41,5	32	M 5	3,3	10	3,5	6	M 5	10	8
25	9	12	48	37	M 5	4,2	10	4,5	7,5	M 6	12	10
32	12	12	58	45	G 1/8	4,2	18	4,5	7,5	M 8	16	13
40	12	16	71,5	55	G 1/8	6,8	18	6,5	10,5	M 8	16	13
50	14	16	81	63	G 1/8	6,8	18	6,5	10,5	M 10	20	17
63	16	20	104	80	G 1/4	8,5	22	8,5	13,5	M 12	20	17
80	22	20	120	94	G 1/4	8,5	22	8,5	13,5	M 16	25	22
100	22	25	148,5	116,5	G 1/4	10,2	22	10,5	16,5	M 16	25	22
Ø	MX1 (AF)	PF	PL	RT	TG1	TG2	WH	ZH	ZJ	kg a 0 mm	kg per 2,5 mm	
12	—	15	7	M 4	17	13	4,5	24 (34)	28,5 (38,5)	0,06	0,04	
16	6	17	7,5	M 4	20	20	5,5	24,5 (34,5)	30 (40)	0,08	0,04	
20	8	19,5	7,5	M 4	23	23	6	26 (36)	32 (42)	0,10	0,06	
25	10	22	8	M 5	27	27	6,5	28,5 (38,5)	35 (45)	0,15	0,07	
32	13	27,5	9	M 5	33	33	6,5	29 (39)	35,5 (45,5)	0,25	0,12	
40	13	31,5	10	M 8	41	41	6,5	31,5 (41,5)	38 (48)	0,38	0,15	
50	16	37	10,5	M 8	48	48	8	35 (45)	43 (53)	0,45	0,18	
63	16	48	13	M 10	61	61	8	42,5 (52,5)	50,5 (60,5)	0,82	0,26	
80	21	57	14,5	M 10	73	73	9	47 (57)	56 (66)	1,20	0,33	
100	21	67	16	M 12	90,5	90,5	10	48,5 (58,5)	58,5 (68,5)	1,83	0,42	

() = per corsa > 50 mm

Cilindri a corsa breve

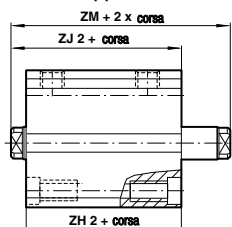
RM/92000/M

A doppio effetto

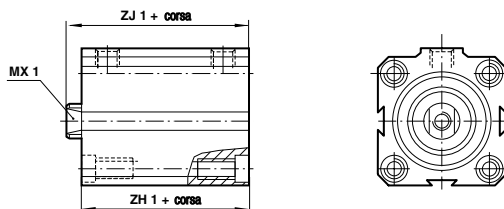
Ø 12 a 100 mm

Varianti

RM/92000/JM - Cilindri a doppio stelo



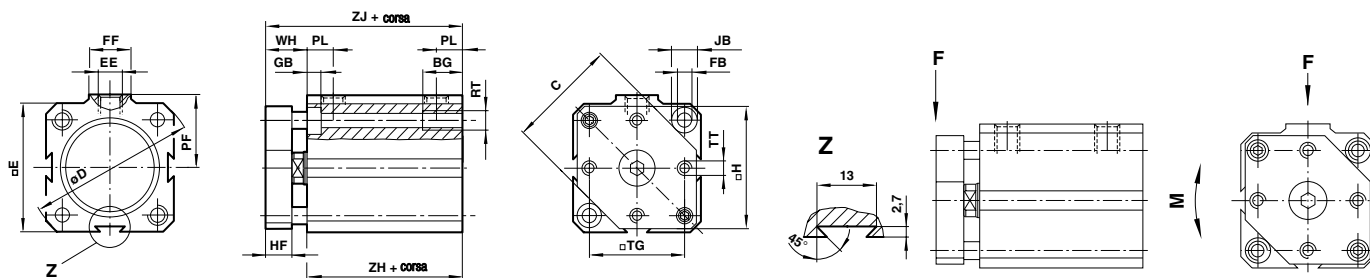
RM/92000/N2 - Cilindri con stelo anti rotazione



Ø	ZH2	ZJ2	ZM
16	29,5	35	41
20	31,5	37,5	44
25	34,5	41	48
32	36,5	43	50
40	39,5	46	53
50	42	50	59
63	52	60	69
80	56	65	74
100	58	68	78

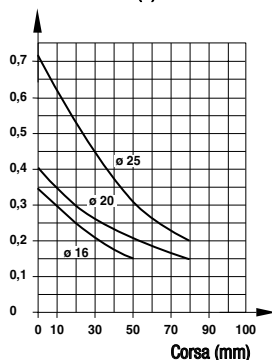
Ø	MX1 (A/F)	ZH1	ZJ1	Coppia max. (Nm)
16	6	34,5	40	0,15
20	8	36	42	0,25
25	10	38	45	0,40
32	13	39	45,5	0,75
40	13	41,5	48	0,75
50	16	45	53	1,50
63	16	52,5	60,5	1,50
80	21	57	66	2,50
100	21	58,5	68,5	2,50

RM/92000/N4 - Cilindri con unità di guida

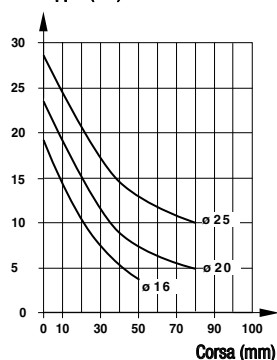


Momenti e carichi ammessi

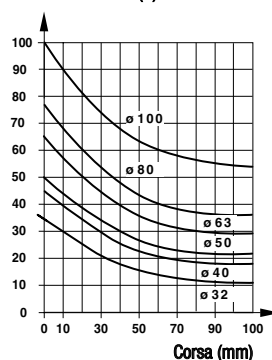
F / Carico laterale (N)



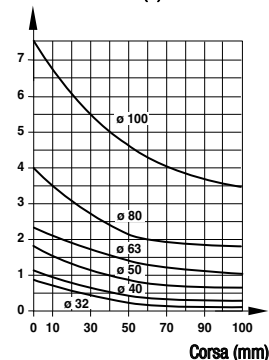
M / Coppia (Nm)



F / Carico laterale (N)



F / Carico laterale (N)



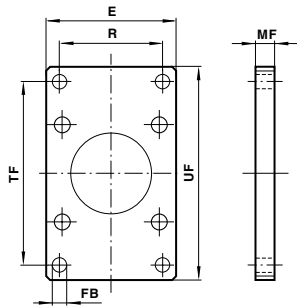
Ø	BG	C	Ø D	□ E	EE	Ø FB	FF	GB	□ H	HF	Ø JB	PF	PL	RT	TG	TT	WH	ZH	ZJ
16	9	21	36,5	28	M 5	3,3	10	3,5	26,5	6	6	17	7,5	M 4	20	M 3	11,5	24,5	36
20	9	25	41,5	32	M 5	3,3	10	3,5	30	8	6	19,5	7,5	M 4	23	M 3	14	26 (36)	40 (50)
25	12	29,5	48	37	M 5	4,2	10	4,5	35	8	7,5	22	8	M 5	27	M 4	14,5	28,5 (38,5)	43 (53)
32	12	38	58	45	G 1/8	4,2	18	4,5	43	10	7,5	27,5	9	M 5	33	M 4	16,5	29 (39)	45,5 (55,5)
40	16	46,5	71,5	55	G 1/8	6,8	18	6,5	52	10	10,5	31,5	10	M 8	41	M 5	16,5	31,5 (41,5)	48 (58)
50	16	56,5	81	63	G 1/8	6,8	18	6,5	60	12	10,5	37	10,5	M 8	48	M 6	20	35 (45)	55 (65)
63	20	71	104	80	G 1/4	8,5	22	8,5	76	12	13,5	48	13	M 10	61	M 8	20	42,5 (52,5)	62,5 (72,5)
80	20	89	120	94	G 1/4	8,5	22	8,5	90	16	13,5	57	14,5	M 10	73	M 10	25	47 (57)	72 (82)
100	25	110	148,5	116,5	G 1/4	10,2	22	10,5	113	20	16,5	67	16	M 12	90,5	M 12	30	48,5 (58,5)	78,5 (88,5)

() = per corsa > 50 mm

Fissaggi per cilindri a corsa breve

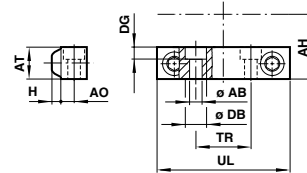
Per RM/91000/M, RM/92000/M, RM/93000/M

Flangia anteriore - G
Flangia posteriore - B



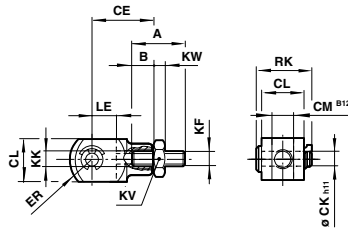
Ø	E	R	Ø FB	MF	TF	UF	kg
12	26	18	3,5	5	38	46	0,02
16	30	22	3,5	5	42	50	0,02
20	33	25	3,5	5	48	56	0,02
25	38	28	4,5	6,5	54	64	0,04
32	46	36	4,5	6,5	66	76	0,06
40	57	43	6,5	9,5	78	92	0,15
50	64	50	6,5	9,5	90	104	0,17
63	81	63	9,5	12,5	110	128	0,33
80	95	77	8,5	12,5	128	146	0,41
100	118	98	11	12,5	156	176	0,72

Piedini - C



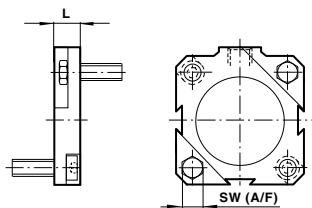
Ø	Ø AB	AH	AO	AT	H	Ø DB	DG	TR	UL	kg
12	3,4	13,5	4	9,5	2	6	3,5	25	33	0,02
16	3,4	15	4	9,5	2	6	3,5	32	40	0,02
20	3,4	16,5	4	9,5	2	6	3,5	35	43	0,02
25	4,3	20	5	12,5	3	7,5	4,5	41	51	0,04
32	4,3	23	5	12,5	3	7,5	4,5	19	46	0,04
40	6,4	28,5	6,5	16	4,5	10,5	6,5	21	56	0,10
50	6,4	32	6,5	16	4,5	10,5	6,5	27	64	0,11
63	8,4	41,5	8	22	5,5	13,5	8,5	34	81	0,13
80	8,4	49	8	25,5	5,5	13,5	8,5	44	95	0,18
100	10,5	59,5	9,	28,5	6,5	16,5	10,5	56	118	0,48

Forcella stelo - F



Ø	A	B	CE	Ø CK h11	□ CL	CM B12	ER	KF	KK	KV (A/F)	KW	LE	RK	kg - F	kg - Dado	kg - Prigioniero
12	12	-	11	3 h9	6	3	4,5	M3	M3	6	2	5	10	0,01	0,01	0,01
16	16	-	16	4	8	4	6,5	M4	M4	7	2	8	11,5	0,01	0,01	0,01
20	20	-	20	5	10	5	8	M5	M5	8	2,5	10	14,5	0,01	0,01	0,01
25	25	-	20	5	10	5	8	M6	M6	10	3	10	14,5	0,01	0,01	0,01
32 & 40	25	-	24	6	12	6	9,5	M8	M8	13	4	12	17,5	0,02	0,01	0,01
50	29	12	26	8	14	7	11,5	M10	M10x1,25	12	5	12	20,5	0,04	-	0,02
63	35	15	40	10	20	10	16	M12	M12x1,25	13	5	20	29	0,09	-	0,04
80 & 100	45	20	56	14	27	14	21	M16	M16x1,5	17	5	28	36,5	0,22	-	0,08

Kit di montaggio



Ø	L	SW (A/F)
12	10	7
16	10	7
20	10	7
25	10	8
32	10	8
40	15	13
50	15	13
63	20	17
80	20	17
100	25	19